

Het betere AutoCAD
voor architecten.

AutoCAD[®]

Architecture 2008

Vroeger Architectural Desktop

Autodesk[®]

Een betere AutoCAD voor architecten

Werk in de vertrouwde omgeving van AutoCAD® en maak gebruik van functionaliteiten die speciaal zijn ontworpen voor bouwkundig tekenen en ontwerpen.

Directe productiviteit

U kunt al na een minimale training beginnen met AutoCAD® Architecture. Documentatie, tekeningen en tabellen creëert u sneller en met minder fouten.

Flexibiliteit bij implementatie en gebruik

Er zijn veel manieren om aan de slag te gaan met AutoCAD Architecture. U kunt bijvoorbeeld beginnen door gebruik te maken van muren, deuren en ramen uit het ontwerp-palet. Of u begint door de uitgebreide detailbibliotheek te gebruiken voor het automatiseren van deze algemene, tijdrovende taak. Als u klaar bent kunt u aanvullende functionaliteiten integreren om uw productiviteit nog meer te verbeteren.

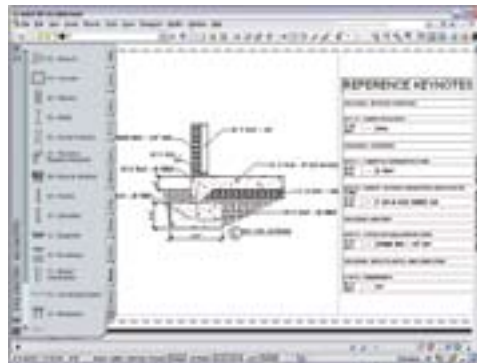
Soepele samenwerking

Met behulp van het vooraanstaande DWG-bestandsformaat kunt u heel eenvoudig informatie uitwisselen en omvangrijke ontwerp-informatie uitwisselen met ingenieurs. De geïntegreerde renderingfunctie maakt een levensechte ontwerpvisualisatie mogelijk, die voor verbetering van communicatie met uw klanten zorgt.

Belangrijkste functies van AutoCAD Architecture

Details

Kost het u teveel tijd om uw ontwerpen te documenteren en aantekeningen te maken? Voltooi deze taken sneller met de uitgebreide bibliotheek met AutoCAD Architecture detailcomponenten en krachtige keynote tools. Automatiseer het opstellen van details en houd uw aantekeningen consequent bij. Wanneer uw details compleet zijn, maakt u uw keynote legenda met maar een paar muisklikken.



Muren, deuren en ramen

Op zoek naar een snellere manier om plattegronden te creëren en te wijzigen? Dankzij de muren, deuren en ramen in AutoCAD Architecture kunt u deze veel gebruikte bouwkundige objecten gemakkelijk tekenen en documenteren. Plaats een deur of een raam automatisch en volledig gecontroleerd in een muur. Verplaats een muur en de daarmee samenhangende muren en ruimtes worden automatisch geüpdatet.



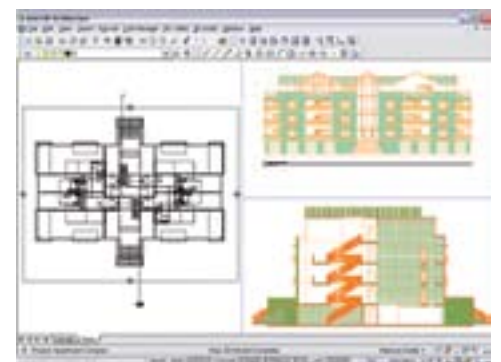
Ruimtes

Op zoek naar een efficiëntere manier om plattegronden van ruimtelabels te voorzien? Met AutoCAD Architecture heeft u nu de mogelijkheid om iedere kamer in een tekening automatisch van ruimtelabels te voorzien. Als scheidingswanden wijzigen, worden ruimtes automatisch geüpdatet en dat bespaart u tijd en maakt uw documentatie nauwkeuriger.



Doorsneden en aanzichten

Bent u op zoek naar een efficiëntere manier voor het beheren van de coördinatie van uw ontwerp- en constructiedocumenten? Gebruik AutoCAD Architecture voor het genereren van 2D-doorsneden en aanzichten, inclusief arcering van materialen, direct vanuit uw plattegronden. Omdat grafieken van doorsneden en aanzichten direct vanuit uw ontwerpen gegenereerd worden – met behoud van eigenschappen van lagen, kleuren en lijntypen – kunt u deze heel eenvoudig updaten indien uw ontwerp wijzigt.



AutoCAD Architecture levert de beste ontwerp- en documentatie-productiviteit op basis van AutoCAD voor architecten.

Lijsten

Dankzij de nieuwe grafische weergave- en rekentools zijn uw hoeveelhedenlijsten altijd nauwkeurig en voldoen zij bovendien aan uw bedrijfsstandaarden. Of u nu het uiterlijk van kant-en-klare lijststijlen aanpast of totaal nieuwe hoeveelhedenlijsten vanuit schetsen opstelt, helemaal compleet met uw noodzakelijke berekeningen, het is altijd even makkelijk. Aangezien de lijsten direct aan uw ontwerpen zijn gekoppeld kunt u ze met slechts één klik updaten, zodat wijzigingen aan het ontwerp steeds worden weergegeven.



Maatvoering

Moet u uw maatvoering handmatig aanpassen als u uw ontwerp wijzigt? Met een zelfs grotere flexibiliteit kunt u in AutoCAD Architecture nu iedere muur – en al haar componenten – volgens uw eigen maatvoeringsstandaard dimensioneren, inclusief aslijnen en grensvlakken van de wandcomponenten. Omdat de maatvoering associatief is, wordt zij automatisch geüpdatet als uw ontwerpen wijzigen. Vervelende handmatige updates zijn daardoor verleden tijd.



Geïntegreerde rendering

Met de geïntegreerde renderingfunctie maakt u uw ontwerpen levendig voor een indrukwekkende presentatie aan de klant in iedere fase van een ontwerp. De gestroomlijnde visualisatiemogelijkheden zijn geheel geïntegreerd met het werkschema van AutoCAD Architecture. Laat uw presentaties in het oog springen dankzij een betere visuele communicatie van omvangrijke ontwerp informatie.



Het aanbrengen van wijzigingen aan alle aspecten van het ontwerp blijft efficiënt en georganiseerd door het gebruik van projectstandaarden, van muren, ramen en deuren tot typische kamerlayouts (gebruikmakend van multi-view blokken), labels en space styles met informatie over de eigenschappen van iedere kamer van het hele project.

– Matthew Fuller
Bouwkundig Assistent
Halliday Meecham

Tekeningen vergelijken

(alleen met Autodesk Subscription)

De nieuwe functionaliteit Drawing Compare verbetert de samenwerking door gebruik te maken van kleurgecodeerde weergaven voor het tonen van gewijzigde elementen op een tekening, die door andere leden van het ontwerp team werden toegevoegd of verwijderd. Ook wijzigingen aan elementen zoals stijlen, brandclassificaties of andere niet grafische eigenschappen worden achterhaald. Dankzij Spaces and Drawing Compare in combinatie met redlining functionaliteiten, zoals revisiewolkjes kunt u duidelijker dan ooit tevoren communiceren met het hele ontwerp team.



*Productiviteitsverbeteringen die werden afgeleid uit de resultaten van een test in opdracht van Autodesk, waarin een selectie van taken werd uitgevoerd, die het bouwkundige tekenen moesten simuleren. Zoals gewoonlijk bij dit soort prestatietests kunnen de resultaten verschillen, gebaseerd op de computer, het besturingssysteem, filters en zelfs bronmateriaal. Hoewel wij er alles aan hebben gedaan om de test zo objectief mogelijk te laten verlopen, kunnen uw resultaten verschillen.

Verhoog uw productiviteit met 30%*

Een onderzoek dat werd uitgevoerd door een onafhankelijke derde partij heeft de tijden vergeleken die nodig zijn voor het voltooien van typische taken. De conclusie: een gebruiker van AutoCAD met beperkte ervaring in het gebruik van AutoCAD Architecture kan de productiviteit van het bouwkundige ontwerpen en tekenen met meer dan 30% verhogen. De volledige AutoCAD Architecture Productivity Study vindt u op www.autodesk.nl/autocadarchitecture.

TAKEN	AutoCAD	AutoCAD Architecture
Plattegronden	21,5	20
Aanzichten	6,75	3
Gereflecteerde plafondplannen	3	1,85
Doorsneden	3,75	1,5
Individuele sheets	4,5	2
Details	4,25	2
Ruimte- en deurlijsten	1	0,3
Projectcoördinatie en publishing	1,25	1,1
Totaal aantal uren	46*	32*

Aanbevolen systeemvereisten

De volgende systeemvereisten zijn aanbevolen voor efficiënt gebruik van AutoCAD Architecture 2008:

- Intel® Pentium® 4 of AMD Athlon™ processor, 3 GHz of hoger
- Microsoft® Windows® XP of Vista™ (SP2)
- 3 GB RAM
- 3,1 GB vrije ruimte op de harde schijf
- 1280x1024 beeldscherm en beeldscherm adapter geschikt voor 32-bit kleur
- 128 MB of hoger voor OpenGL®-geschikt workstation-class grafische kaart

